

Sonderpädagogisches Bildungs- und Beratungszentrum



mit Frühberatungsstelle und sonderpädagogischem Dienst

Das Bildungsangebot der Schule am
Steinhaus ist offen für
Kinder und Jugendliche mit einem
sonderpädagogischen Bildungsanspruch
im Bereich Lernen

Wurzeln geben – stark fürs Leben

Grundlagen unserer Arbeit sind:

- Wertschätzung
- Verlässlichkeit
- Verantwortungsbewusstsein

Die individuelle, ganzheitliche
Förderung ist Grundlage unseres
gemeinsamen Handelns.



Ihr Kind ist bei uns richtig, wenn...

- ...es im Kindergarten / in der Schule den Anschluss verloren hat
- ...es sich in der großen Lerngruppe verloren fühlt
- ...es den Leistungsanforderungen an der Regelschule nicht gewachsen ist
- ...das Selbstbewusstsein massiv leidet

Dann bekommt es bei uns...

- ...individuelle und professionelle Unterstützung in der Kleingruppe
- ...Erfolgslebnisse und damit wieder Selbstvertrauen und Lernmotivation
- ...oftmals auch einen Neuanfang im sozialen Miteinander



Unsere Lernkultur:



- individuelles Lernen in der Kleingruppe.
- soziales Lernen.
- gemeinsames Lernen in Projekten, AGs und Werkstätten.
- praktisches Lernen (z.B.: Hauswirtschaft und Technik).
- Lernentwicklungsbegleitung durch individuelle Förderpläne und – Entwicklungsgespräche mit Eltern, Lehrern und Schülern



Unser Angebot:



- wir sind als Sonderschullehrer ausgebildet und somit *Experten für die Lernförderung* und Entwicklung von Kindern und Jugendlichen
- wir erstellen für jedes Kind *individuelle Förderpläne*
- wir betreuen Kinder und Jugendliche in *inkluisiven Bildungsangeboten* an der Grundschule und der Gemeinschaftsschule
- wir bieten *intensive Beratung* im Vorschulbereich durch die *Frühberatungsstelle* und in schulischen Fragen durch den *Sonderpädagogischen Dienst*
- ein *Schulsozialarbeiter* ist Ansprechpartner für unsere Schülerinnen und Schüler
- wir bieten *vielseitige ergänzende Angebote* wie: Kunsttherapie, Gastro-AG, Schreibwerkstatt, Lesepaten-schaften, Tennis- AG, Kletter- AG, Gartenprojekt und Schülerband usw.

- vielfältige *Kooperationen* mit Vereinen, Betrieben und öffentlichen Einrichtungen
- gezielte *Berufswegeplanung* für jeden Schüler, durch enge Kooperationen mit dem IB Asperg, der Agentur für Arbeit und den Ausbildungsbetrieben in der Umgebung



Sie haben noch Fragen?

Wir informieren Sie gerne weiter:



Kirchstraße 79
74354 Besigheim

Tel.: 07143- 803000
Fax: 07143- 80300-44
mail@schuleamsteinhaus.schule.bwl.de

Homepage:
www.schuleamsteinhaus.de

Unsere Partner



Stadtverwaltung  STADT
BESIGHEIM



Schule am Baumbach Walheim
(Grundschule)

Friedrich-Schelling-Schule Besigheim
(Gemeinschaftsschule)



Frühberatungsstelle der Schule
am Gröninger Weg

 **Bundesagentur
für Arbeit**



Asperg

Landratsamt



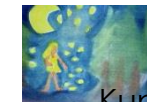
Ludwigsburg (Jugendamt)

Schulsozialarbeit (Jugendhilfe Hochdorf)

Sozialpädagogische



Hilfen im Einzelfall Besigheim



Sportvereinigung
FitKom Besigheim



Kunsttherapie

Gerda Gabriel

Unsere Förderer:

FÖRDERVEREIN



BESIGHEIM e.V.

 Kreissparkasse
Ludwigsburg

 **KOMET**
GROUP

 VR-Bank Neckar-Enz eG
persönlich. regional. stark.

STAR CARE
WIR HELFEN KINDERN